

國立臺灣體育運動大學 102 學年度碩士班招生考試

體育研究所碩士在職專班 體育組(甲組)

體育行政與管理實務 試題

申論題：(100 分)

- 一、近年來國內承辦許多大型國際運動賽會，行銷與贊助在全世界大型賽會與職業賽事蔚為風潮，近年來國內SBL超級籃球聯賽票房不佳，請您解釋運動行銷中之行銷組合5P策略(產品、價格、通路、促銷、公共關係)?及如何提升與應用在國內SBL票房之經營?

(50分)

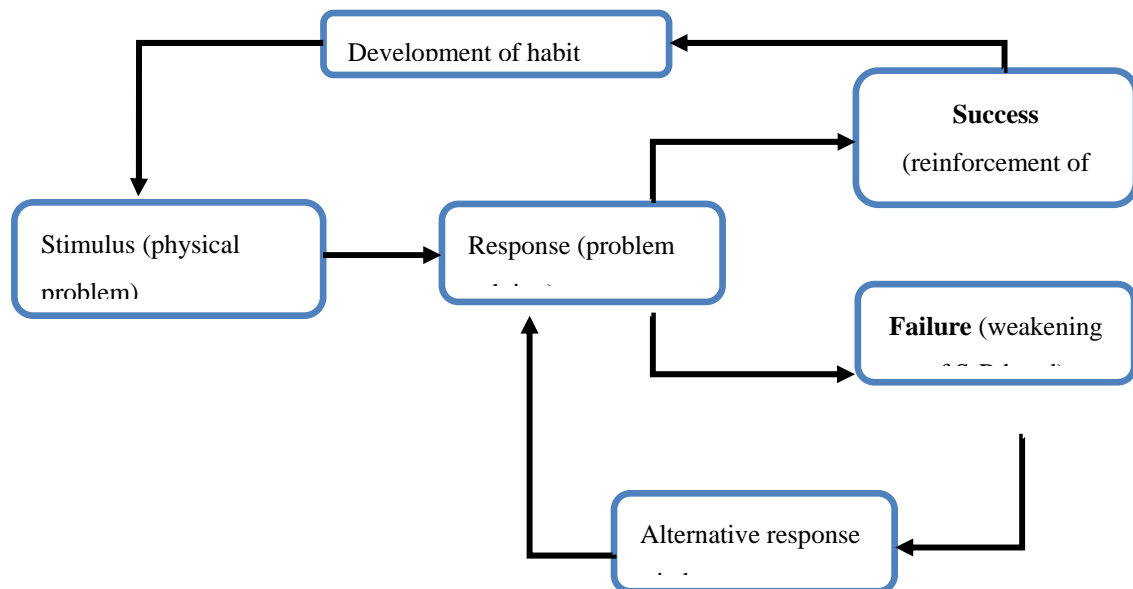
- 二、當前我國體育政策之發展取向分為學校體育、全民體育、競技體育、運動環境以及運動產業五大主軸。請依您的看法試提出具體內涵為何?其內涵是否有待補強之處? (50分)

國立臺灣體育運動大學 102 學年度碩士班招生考試

體育研究所碩士在職專班 體育組（乙組） 體育原理 試題

※請依題號順序作答下列各題，總分：100分

- 一、試列舉三個體育原理的研究課題並敘述之。(25 分)
- 二、試就本屆 2013 年世界棒球經典賽 (World Baseball Classic, WBC) 所造成的棒球風潮對臺灣推展全民運動的影響。(25 分)
- 三、試列舉二個體育運動訓練法，分別就原理、目的與簡略的訓練方法介紹。(25 分)
- 四、試就下圖刺激反應學習論 (stimulus response theory) 的反應鏈在體育教學的影響與運用。(25 分)



國立臺灣體育運動大學 102 學年度碩士班招生考試
體育研究所碩士在職專班（競技運動組） 運動訓練學 試題

一、解釋名詞（每題8分，共40分）

- （一）比賽訓練法
- （二）負荷強度
- （三）生理負荷
- （四）爆發力
- （五）心理戰術

二、論述題（每題30分，共60分）

- （一）以任一運動種類為例，試擬年度運動訓練計畫。
- （二）試述競技狀態發展的規律。

國立臺灣體育運動大學 102 學年度碩士班招生考試

休閒運動管理碩士學位學程碩士在職專班

休閒運動導論 試題

申論題：請依題序作答，每題配分如題後所示，合計共100分

- 一、休閒運動在現代社會中已廣被注重，許多專家學者為了進一步發展休閒運動，紛紛從不同的主題投入休閒運動的研究，但休閒運動的項目實在極為廣泛，學者常會因研究需要先將項目進行歸類，請問，在休閒運動分類中有多少種分法，你最贊同的是哪一種，為什麼？30分
- 二、近來在奧運會中跆拳道與舉重選手奪牌、棒球經典賽中我國棒球隊參與比賽獲得佳績，比賽過程並成為大家共同關注的議題，顯見當國家隊選手參與重大賽會活動總能夠讓國人不分族群、性別共同為選手加油，在此同時也讓國家歸屬感油然而生。但因為競技運動，尤其是高水準的競技運動並非人人可及，因此將運動關注的熱情轉化為對運動的支持和參與，更促成了休閒運動的發展，試舉例說明休閒運動和競技運動有何差別？彼此如何相輔相成？並請說明如何透過企劃推展全民休閒參與，從普及中發掘具潛力的運動人才以利選材，培育高水準運動選手，代表國家參加賽會為國爭取佳績並藉此凝聚國人對國家向心力？30分
- 三、休閒運動近年來備受民眾肯定，政府更斥資興建運動中心及提出各項推展全民運動計畫，提供民眾優良的運動環境與機會，請問到底休閒運動具備了哪些功能與特質會讓人們如此重視，並請說明休閒運動在現代社會中具備哪些重要性。25分
- 四、請分別說明休閒運動與休閒活動的意涵，並說明兩者的差異。15分

國立臺灣體育運動大學 102 學年度碩士班招生考試

運動管理學系碩士在職專班 管理學 試題

問答題：請詳答下列問題。(不必抄題，每題 20 分，共 100 分)

- 1、產業或企業善盡社會責任的方法，基本上有二種不同的觀點。請說明這二種不同觀點的主張為何？並請說明你所支持善盡社會責任的觀點及理由為何？
- 2、何謂管理功能 (Management functions) ？何謂管理程序 (Management process) ？並請說明兩者的異同為何？
- 3、請說明溝通過程所包含的步驟為何？你認為在辦理國際運動賽會活動時，最容易產生何種溝通障礙？應如何克服這類溝通障礙？
- 4、何謂效率 (efficiency) ？何謂效果 (effectiveness) ？管理學各學派所主張的理論是在追求效率或效果？或二者並重？為什麼？
- 5、風險狀況下的管理科學決策模式，係指管理者面臨不同情境下的決策方法，又稱為決策樹理論，假設下表中 x,y,z 代表三種不同情境，其發生的機率分別為 0.2、0.5、0.3。試問若依決策樹理論所求出之最佳方案為何？為什麼？

	x	y	z
方案 a	-300 萬	600 萬	1500 萬
方案 b	100 萬	400 萬	1000 萬
方案 c	-200 萬	700 萬	1300 萬

國立臺灣體育運動大學 102 學年度碩士班招生考試

運動健康科學學系在職專班 健康科學概論 試題

問答題

一、下表為台灣 1952、1980、2009 年的十大死因順位，請以「健康科學概論」來敘述其死因的變化。(30%)

順位	1952 年	1980 年	2009
1	胃炎，腸炎，12 指腸炎	腦血管疾病	惡性腫瘤
2	肺炎	惡性腫瘤	心臟疾病
3	結核病	意外事故傷害	腦血管疾病
4	心臟疾病	心臟疾病	肺炎
5	中樞神經系之血管病變	肺炎	糖尿病
6	周產期之死因	高血壓性疾病	意外事故傷害
7	腎炎及腎水腫	慢性肝病及肝硬化	慢性下呼吸道疾病
8	惡性腫瘤	支氣管炎、肺氣腫及氣喘	慢性肝病及肝硬化
9	支氣管炎	結核病	自殺
10	瘧疾	自殺	腎炎及腎性病變

二、何謂代謝症候群、如何去判定是否為代謝症候群、標準。(25%)

三、汽車在人類現代生活中是不可缺的交通工具與便利，然而駕駛它對於身體的健康而言是個負擔，請敘述汽車與健康之關係。(25%)

四、在國外人潮多的地方如車站、飯店、機場等為預防突發事件的發生，都會於主要入口處設置 AED(Automated External Defibrillator)，而運動場館也不例外，以備不時之需。請簡述 AED 為何與主要作用。(20%)